



PLAN OGÓLNY

Czym jest plan ogólny?

Spis treści

1

Plan ogólny - podstawowe informacje

2

2

Co zawiera plan ogólny?

3

3

Strefy planistyczne

4

4

Gminne standardy dostępności infrastruktury społecznej

5

5

Obszary uzupełnienia zabudowy

6

6

Obszary zabudowy śródmiejskiej

7

7

8

Procedura sporządzania planu ogólnego

8

9

Konsultacje społeczne

9

10

Plan ogólny - podstawowe informacje

1

Zastąpi studium uwarunkowań i kierunków zagospodarowania przestrzennego miasta
Dąbrowa Górnicza

2

Jest aktem prawa miejscowego

3

Sporządzany jest dla całości obszaru miasta, z wyłączeniem terenów zamkniętych innych niż
ustalane przez ministra właściwego ds. transportu

4

5

6

Jest wiążący w odniesieniu do planów miejscowych i decyzji o warunkach zabudowy

7

8

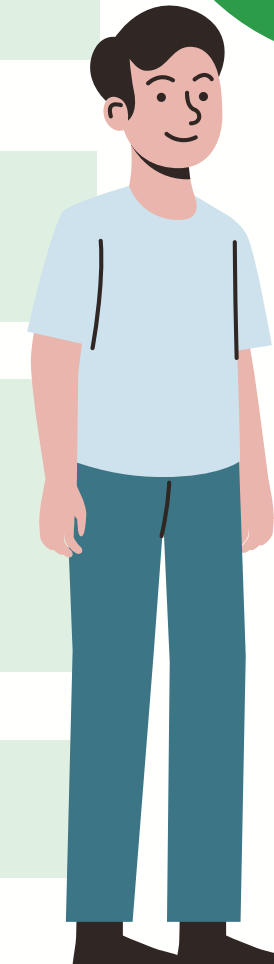
Nie wpływa bezpośrednio na inne decyzje administracyjne (w tym pozwolenia na budowę)
i zgłoszenie budowy (nie stanowi podstawy sprzeciwu)

9

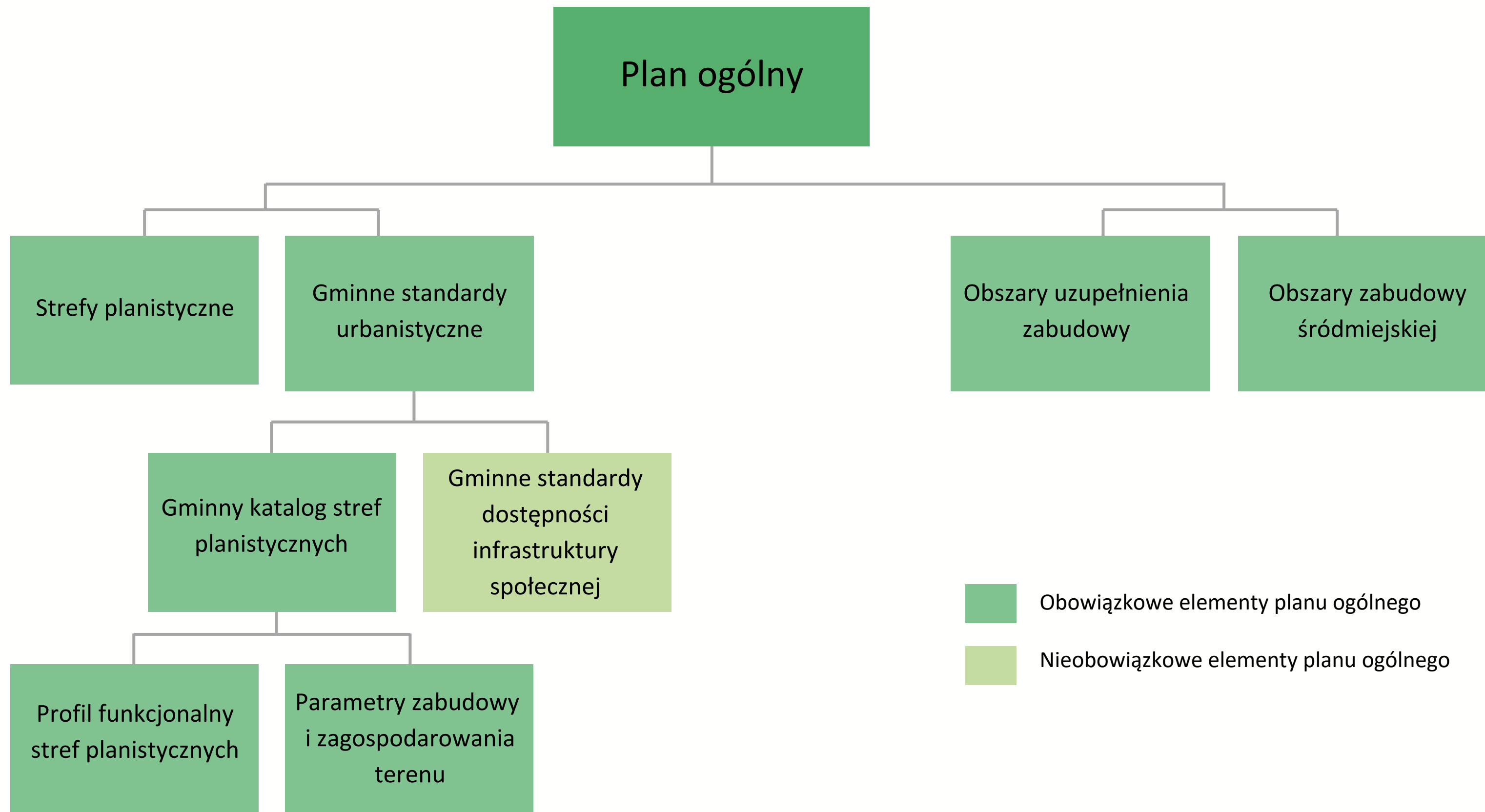
Koszty jego sporządzania ponosi gmina

10

Na kolejnym
slajdzie dowiesz się
co zawiera Plan
ogólny



Co zawiera plan ogólny?



- 1
- 2
- 3
- 4
- 5
- 6
- 7
- 8
- 9
- 10

Strefy planistyczne

- 1
- 2
- 3
- 4
- 5
- 6
- 7
- 8
- 9
- 10

Strefy planistyczne

- strefa wielofunkcyjna z zabudową mieszkaniową wielorodzinną
- strefa wielofunkcyjna z zabudową mieszkaniową jednorodzinną
- strefa wielofunkcyjna z zabudową zagrodową
- strefa usługowa
- strefa handlu wielkopowierzchniowego
- strefa gospodarcza
- strefa produkcji rolniczej
- strefa infrastrukturalna
- strefa zieleni i rekreacji
- strefa cmentarzy
- strefa górnictwa
- strefa otwarta
- strefa komunikacyjna

obejmują tereny zabudowy mieszkaniowej – podlegają bilansowaniu

w Planie ogólnym obowiązkowo określa się dla nich: maksymalną nadziemną intensywność zabudowy, maksymalną wysokość zabudowy, maksymalny udział powierzchni zabudowy

w Planie ogólnym obowiązkowo określa się dla nich: minimalny udział powierzchni biologicznie czynnej, nie mniejszy niż wynika to z Rozporządzenia Ministra Rozwoju i Technologii z dnia 8 grudnia 2023 r. w sprawie projektu planu ogólnego gminy, dokumentowania prac planistycznych w zakresie tego planu oraz wydawania z niego wypisów i wrysów (Dz. U. z 2023 r., poz. 2758).

Gminne standardy dostępności infrastruktury społecznej

- 1
- 2
- 3
- 4
- 5**
- 6
- 7
- 8
- 9
- 10

Gminne standardy dostępności infrastruktury społecznej

Dostęp do szkoły podstawowej

maksymalna odległość od granicy działki ewidencyjnej do budynku szkoły podstawowej wynosi: a) 1500 m w miastach, b) 3000 m poza miastami

Dostęp do obszarów zieleni publicznej

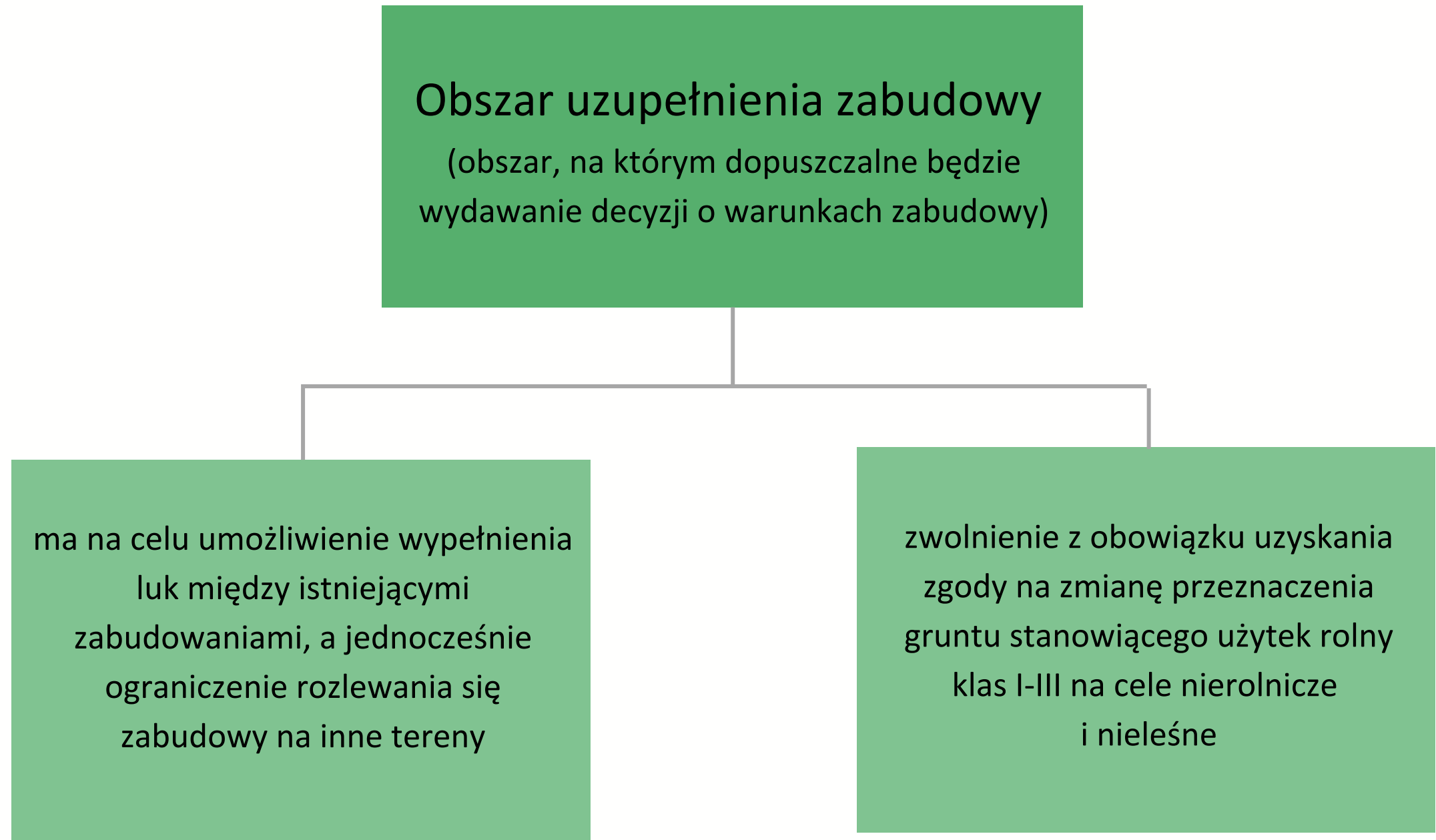
maksymalna odległość od granicy działki ewidencyjnej do granicy obszaru zieleni publicznej wynosi: a) 1500 m od obszarów zieleni publicznej o łącznej pow. nie mniejszej niż 3,0 ha, oraz b) 3000 m od obszaru zieleni publicznej o pow. nie mniejszej niż 20 ha

Dostęp do innych obiektów infrastruktury społecznej

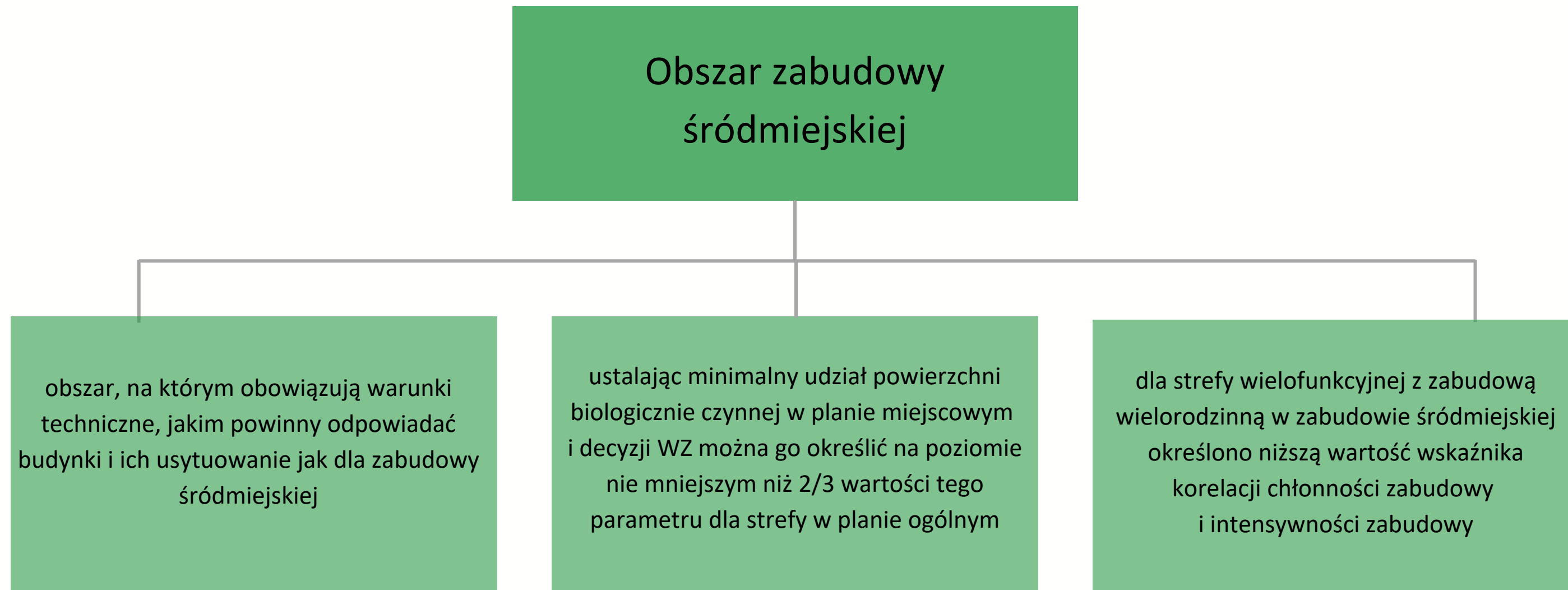
(np. przedszkola, żłobki, PLACÓWKI podstawowej opieki zdrowotnej, biblioteki, domY kultury, placówki pocztowe, apteki)

Obszary uzupełnienia zabudowy

- 1
- 2
- 3
- 4
- 5
- 6
- 7
- 8
- 9
- 10



Obszar zabudowy śródmiejskiej



1

2

3

4

5

6

7

8

9

10

Procedura sporządzania planu ogólnego gminy

1

podjęcie uchwały
o przystąpieniu do
sporządzenia planu

2

ogłoszenie
o podjęciu uchwały;
zawiadomienie organów
i instytucji; składanie
wniosków do planu

3

analiza wniosków
i uwarunkowań

4

porządzenie projektu
planu wraz
z uzasadnieniem
i prognozą oddziaływania
na środowisko

5

publikacja projektu planu wraz
z uzasadnieniem
i prognozą środowiskową
w Rejestrze Urbanistycznym
(BIP)

6

wystąpienie o opinie
i uzgodnienia

7

uzyskanie opinii
i uzgodnień

8

wprowadzenie zmian w
projekcie

9

publikacja projektu planu, uzasadnienia,
prognozy środowiskowej i wykazu
wniosków w Rejestrze Urbanistycznym
(BIP)

10

ogłoszenie
o rozpoczęciu
konsultacji

konsultacje społeczne

wprowadzenie zmian w
projekcie planu

w razie potrzeby
ponowienie uzgodnień

publikacja projektu planu,
uzasadnienia, prognozy
środowiskowej i raportu
z konsultacji w Rejestrze
Urbanistycznym (BIP)

przekazanie radzie
gminy projektu planu
wraz z raportem
z konsultacji

ewentualne zmiany
projektu i ponowienie
uzgodnień

uchwalenie planu
ogólnego

przekazanie wojewodzie
uchwały w sprawie planu
ogólnego wraz z załącznikiem
oraz dokumentacją prac
planistycznych

publikacja planu
ogólnego
i uzasadnienia
w Rejestrze
Urbanistycznym (BIP)

Konsultacje społeczne rozumie się jako konsultowanie projektu planu ogólnego.

Rozpoczęcie konsultacji społecznych



Ogłoszenie

(nie później niż w dniu rozpoczęcia konsultacji społecznych)

publikacja
w prasie

wywieszenie w widocznym
miejscu na terenie objętym
sporządzanym planem ogólnym
lub w siedzibie obsługującego go
urzędu

udostępnienie informacji na
stronie internetowej
obsługującego go urzędu oraz w
Biuletynie Informacji Publicznej
na stronie podmiotowej
obsługującego go urzędu

w sposób
zwyczajowo
przyjęty w danej
gminie

1

2

3

4

5

6

7

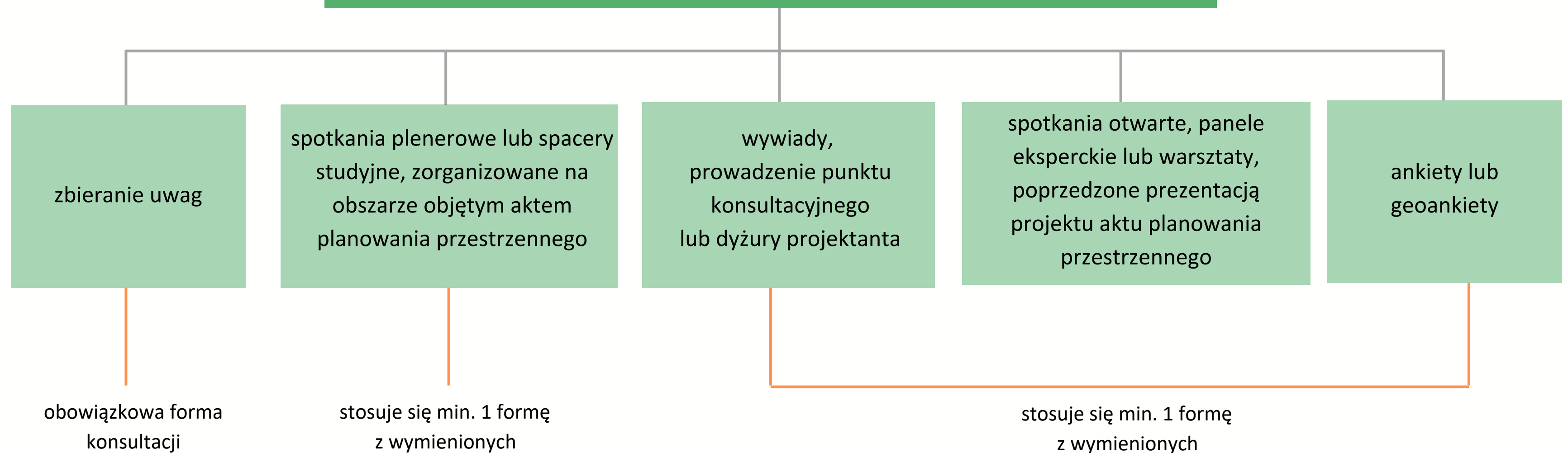
8

9

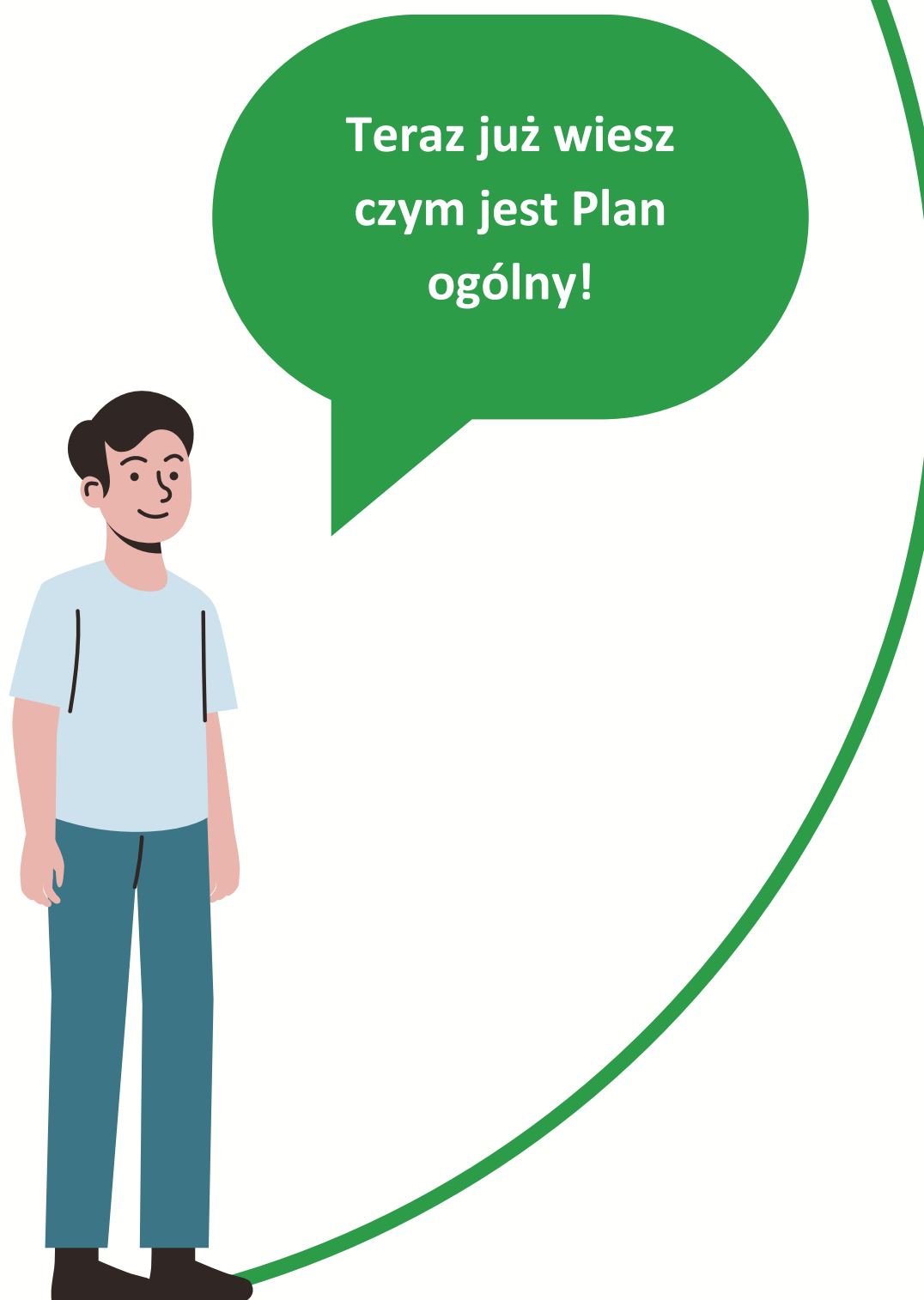
10

Konsultacje społeczne

Formy konsultacji społecznych



Składanie wniosków



Teraz już wiesz
czym jest Plan
ogólny!

Składanie wniosków:

- wnioski do planu ogólnego można składać **od 30 września do 31 października br.**
- wniosek możesz złożyć:
 1. w wersji papierowej na adres: Urząd Miejski w Dąbrowie Górniczej
ul. Graniczna 21, 41-300 Dąbrowa Górnicza, Iada nr 10
 2. w wersji elektronicznej: poprzez platformę ePUAP lub za pomocą poczty elektronicznej na adres e-mail: plan@dg.pl